

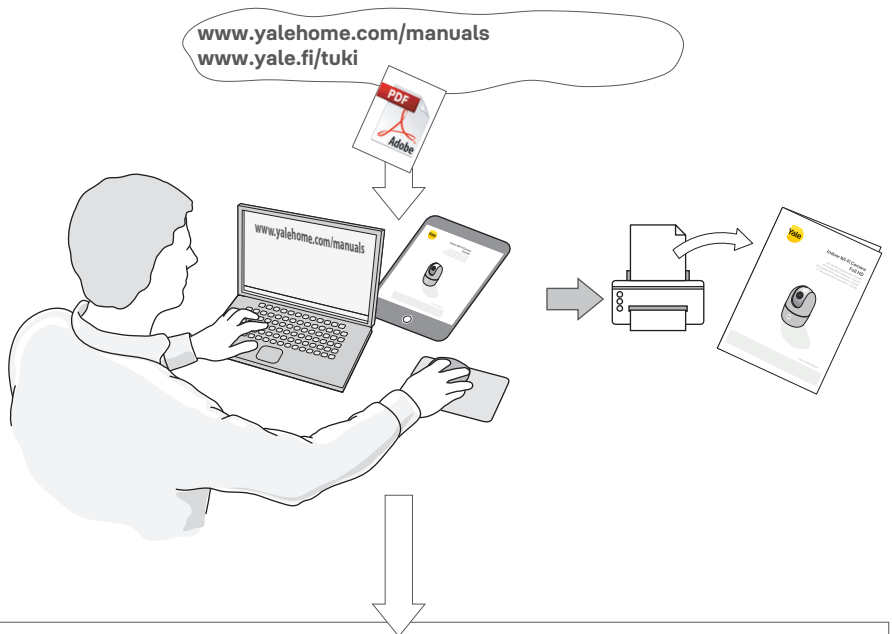


Indoor Wi-Fi Camera Pan & Tilt

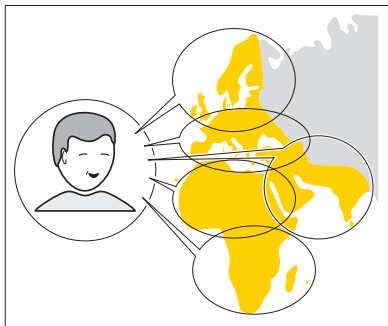
Käännettävä sisäkamera



Part of ASSA ABLOY

(FI) Tämän ohjeen löydät

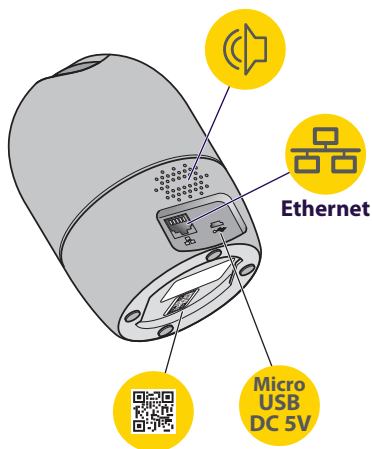
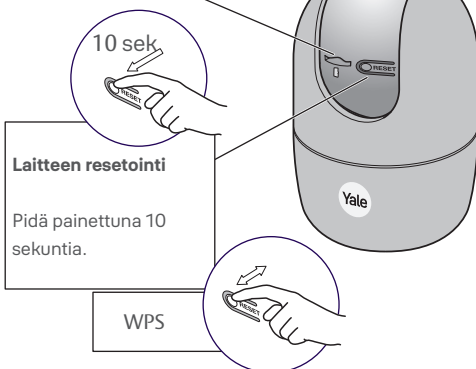
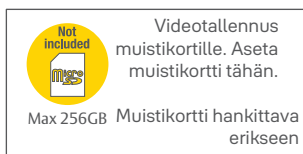
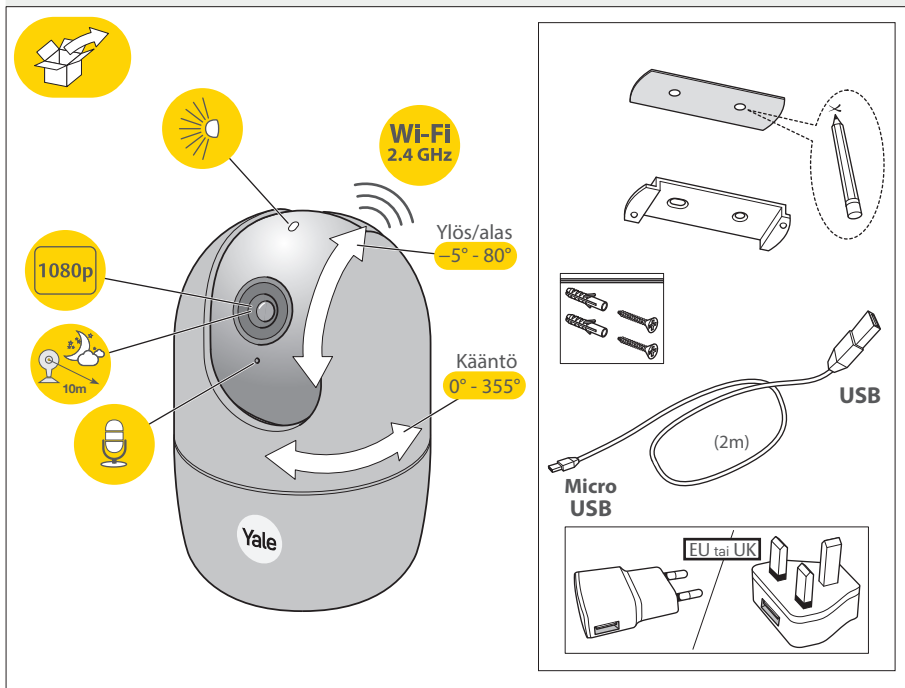
(GB) Manuals available in additional languages / (SE) Manualler tillgängliga på ytterligare språk / (DK) Manualler findes på yderligere sprog / (NO) Manualler tilgjengelig på flere språk / (FI) Ohjeet saatavilla myös näillä kielillä / (PL) Instrukcje dostępne w innych językach



Handbuch herunterladen Deutsche:
 Téléchargez le manuel Français:
 Descargar manual Español:
 Scarica il manuale Italiano:
 Xxxxx....
 Xxxxx....
 Xxxxx....

www.yalehome.com/manuals

Pakkaussisältö



Lataa ja asenna Yale View -sovellus puhelimeesi

1



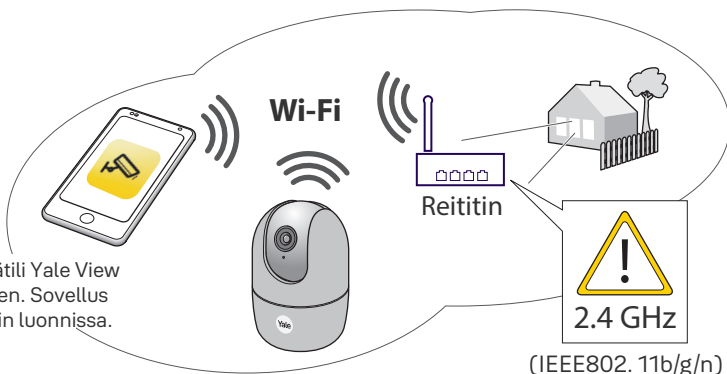
Yale View

Yale View




2

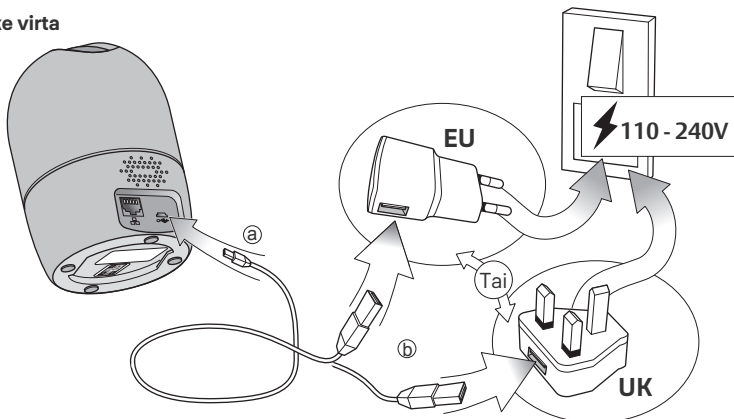
Luo käyttäjätili sovelluksessa



Luo käyttäjätili Yale View -sovellukseen. Sovellus ohjeistaa tilin luonnissa.

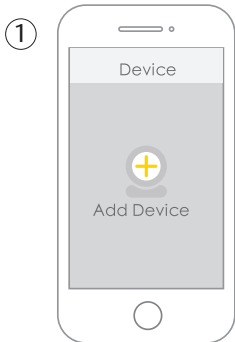
3

Kytke virta

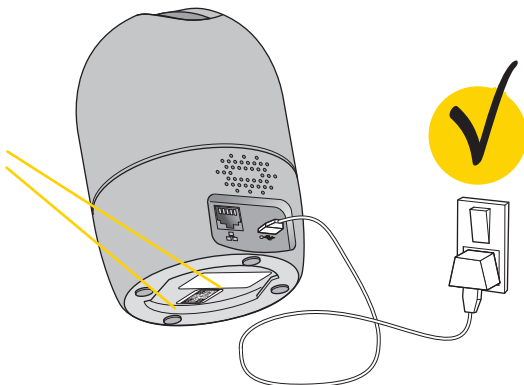
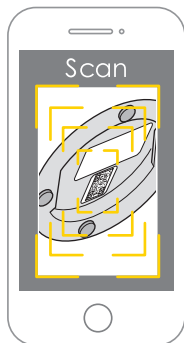


Lisää kamera sovelluksessa + napista

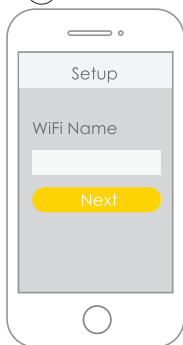
4 Sovellus ohjeistaa kameran rekisteröinnin vaiheet suomeksi



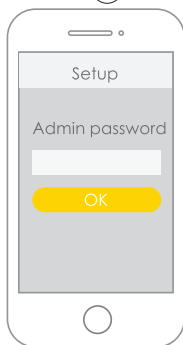
②



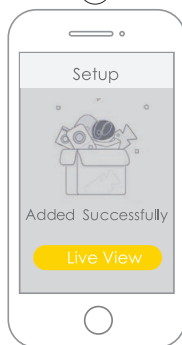
③ Syötä WiFi-tiedot



④



⑤

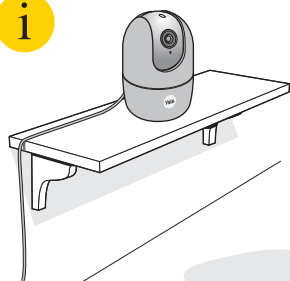


Tutustu kameran ominaisuuksiin ja asetuksiin sovelluksessa.

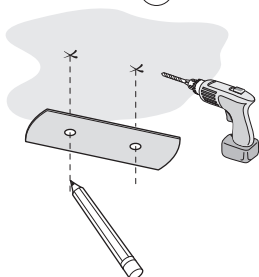
Lisäohjeita ja tietoja löydät yale.fi/tuki -sivustolta.

Kameran kiinnitys

i



1



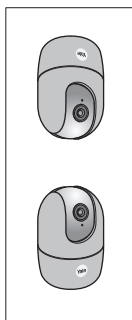
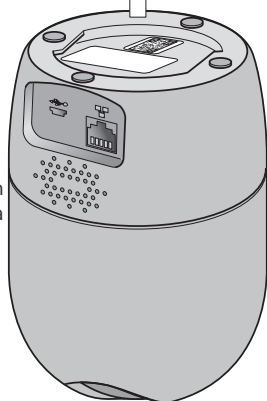
2



4



3



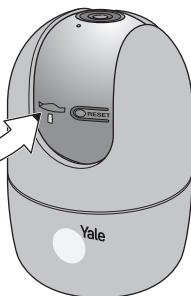
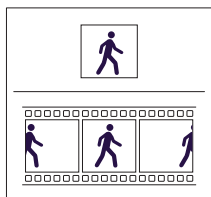
Kameran voi asettaa pöydälle tai hyllylle ilman sen kiinnittämistä.

Kattokiinnitystä varten mukana on asennuslevy. Kiinnitä levy mukana tulevilla ruuveilla.

Voit kääntää kameran kuvan ylösalaisin Yale View -sovelluksesta, kameran asetuksista.

i

Videontallennus liiketunnistuksesta tapahtuu muistikortille



(GB) Declaration of Conformity - (SE) Förklaring om överensstämmelse / (DK) Overensstemmelses-erklæring / (NO) Samsvarserklæring / (FI) Vaatimustenmukaisuusvakuutus / (PL) Deklaracja zgodności

FI: ASSA ABLOY Opening Solutions Poland S.A., Ul. Magazynowa 4, 64-100 Leszno Puola vakuuttaa, että radiolaitetyyppi Yale Indoor Wi-Fi Camera Pan & Tilt SV-DPFX_B / SV-DPFX_B_EU on direktiivin 2014/53/EU mukainen. EU-vaatimustenmukaisuusvakuutuksen täysimittainen teksti on saatavilla internet osoitteessa: www.yalehome.com/doc

GB: Hereby, ASSA ABLOY Opening Solutions Poland S.A., Ul. Magazynowa 4, 64-100 Leszno, Poland declares that the radio equipment type Yale Indoor Wi-Fi Camera Pan & Tilt SV-DPFX_B / SV-DPFX_B_EU is in compliance with Directive 2014/53/EU. The full text of the EU declaration of conformity is available at the following internet address: www.yalehome.com/doc

SE: Härmed, ASSA ABLOY Opening Solutions Poland S.A., Ul. Magazynowa 4, 64-100 Leszno, Poland deklarerar att radio utrustningen av typen Yale Indoor Wi-Fi Camera Pan & Tilt SV-DPFX_B / SV-DPFX_B_EU överensstämmer med direktiv 2014/53 / EU. Den fullständiga texten till EU-försäkran om överensstämmelse finns på följande internetadress: www.yalehome.com/doc

DK: ASSA ABLOY Opening Solutions Poland S.A., Ul. Magazynowa 4, 64-100 Leszno, Polen erklærer, at radioudstyrstypen Yale Indendørs Wi-Fi Camera Pan & Tilt SV-DPFX_B / SV-DPFX_B_EU overholder direktiv 2014/53 / EU. Den fulde tekst af EU-overensstemmelses-erklæring er tilgængelig på følgende internetadresse: www.yalehome.com/doc

NO: Herved erklærer, ASSA ABLOY Opening Solutions Poland S.A., Ul. Magazynowa 4, 64-100 Leszno, Polen at radioudstyrstypen Yale Indoor Wi-Fi Camera Pan & Tilt SV-DPFX_B / SV-DPFX_B_EU er i samsvar med direktiv 2014/53 / EU. Den fullstendige teksten til EU-samsvarserklæring er tilgjengelig på følgende internetadresse: www.yalehome.com/doc

PL: Niniejszym, ASSA ABLOY Opening Solutions Poland S.A., Ul. Magazynowa 4, 64-100 Leszno, Polska deklaruje, że urządzenie radiowe Yale typu Kamera wewnątrzna Wi-Fi - Pan & Tilt SV-DPFX_B / SV-DPFX_B_EU jest zgodna z dyrektywą 2014/53 / UE. Pełny tekst deklaracji zgodności UE jest dostępny pod następującym adresem internetowym: www.yalehome.com/doc

Also available in additional language's / (SE) Finns också på ytterligare språk / (DK) Også tilgængelig på yderligere sprog (NO) Også tilgjengelig i andre språk (FI) Saatavilla myös muilla kielillä (PL) Dostępne również w innych językach



www.yalehome.com/doc

(GB) Environment - (SE) Miljö - (DK) Miljø - (NO) Miljø - (FI) Käyttöympäristö - (PL) Otoczenie



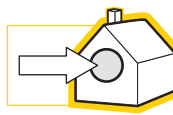
Taajuus	EIRP [dBm]
WiFi 2400~2483MHz	15- 20dBm



-10° to + 45°C



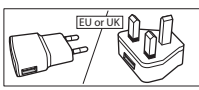
Ilmankost. max
95% RH



Indoor
Inomhus
Indendørs
Innendørs
Sisäkäyttö
Wewnętrzne

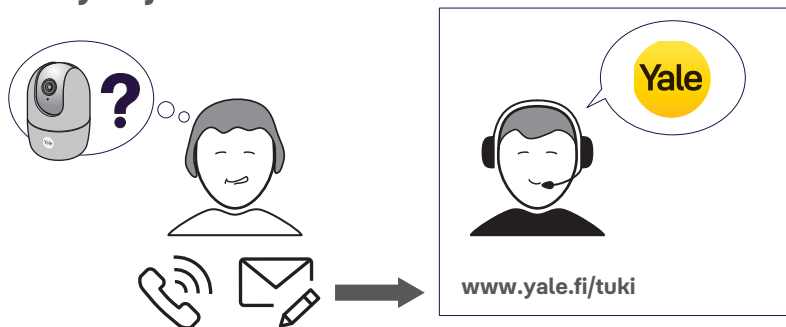


Micro
USB
DC 5V



Vain sisäkäyttöön.

i Käyttäjätuki



FI: Takuuehdot löytyvät täältä: www.yale.fi/takuuehdot

GB: Product guarantee terms and conditions can be found here:

www.yalehome.com/guarantee

SE: Villkor för produktgaranti finns här: www.yalehome.com/guarantee

DK: Villkår og betingelser for produktgaranti kan findes her :

www.yalehome.com/guarantee

NO: Villkår og betingelser for produktgaranti finner du her: www.yalehome.com/guarantee

PL: Warunki gwarancji produktu można znaleźć tutaj: www.yalehome.com/guarantee



ASSA ABLOY Opening Solutions Poland S.A.,
Ul. Magazynowa 4, 64-100 Leszno, Poland
UK: ASSA ABLOY Ltd., School Street, Willenhall,
West Midlands, England Wv13 3PW



THE YALE BRAND, with its unparalleled global reach and range of products, reassures more people in more countries than any other consumer locking solution.

THE ASSA ABLOY GROUP is the world's leading manufacturer and supplier of locking solutions, dedicated to satisfying end-user needs for security, safety and convenience.